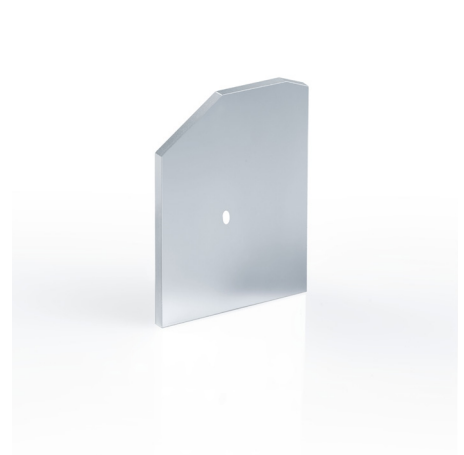
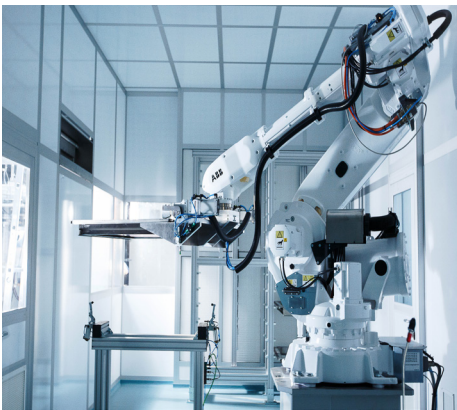


Schwerpunkt Metall- und Kunststofftechnik; Ausbildungsdauer: 2 Jahre

Deine Ausbildung. Deine Chance.

Wir entwickeln und produzieren innovative Beschichtungslösungen. Unsere Kernkompetenz ist die Beschichtung optischer Komponenten für technische Anwendungen. Mit unseren Schichtdesigns modifizieren wir die physikalischen Oberflächeneigenschaften von Gläsern, Kunststoffen und Metallen. Damit machen wir die Produkte unserer Kunden langlebiger und oft überhaupt erst einsatzfähig.

Du bist handwerklich geschickt und interessierst Dich für Technik, Mathematik und Physik? Außerdem bist du motiviert und wissensdurstig? Dann bist Du wie gemacht für den Beruf des Maschinen- und Anlagenführers bei uns! Während der 2-jährigen Berufsausbildung als Maschinen- und Anlagenführer lernst Du in einer abwechslungsreichen praktischen Ausbildung unsere Produktionsbereiche kennen. Bei Deiner aktiven Mitarbeit in unserer Produktion bereitest Du Arbeitsabläufe vor, überprüfst Maschinenfunktionen und nimmst Maschinen in Betrieb. Zudem überprüfst Du gemeinsam mit unserem Team die Betriebsbereitschaft der Maschinen und wartest diese. Als Maschinen- und Anlagenführer bist Du wichtiges Mitglied in unserem Produktionsteam.



Das kannst Du bei uns lernen!

- Bedienen von computergesteuerten Hochvakuumbedampfungs- und Sputteranlagen
- Steuerung und Überwachung der Prozessabläufe
- Inbetriebnahme und Optimierung der Fertigungsanlagen
- Maschineninspektion und -wartung
- Durchführung von Fertigungskontrollen
- Dokumentation von Tätigkeiten

Nicht für jede/n. Aber vielleicht für Dich!

- Guter Hauptschulabschluss oder Realschulabschluss
- Technisches Interesse und Verständnis sowie handwerkliches Geschick
- Zuverlässige und sorgfältige Arbeitsweise
- Lernbereitschaft und Teamfähigkeit

Und das kannst Du von uns erwarten!

- Eine fundierte und abwechslungsreiche Berufsausbildung mit selbstständigen Tätigkeiten in einem modernen, technologieorientierten Unternehmen
- Unser qualifiziertes Fachpersonal unterstützt Dich intensiv, um Deine Lernziele zu erreichen
- Weihnachtsgeld als finanzielles Plus
- Bereitstellung von betrieblicher Arbeitskleidung
- Sehr gute Übernahmechance nach der Ausbildung
- Ein freundliches und familiäres Arbeitsklima
- Weiter- und Fortbildungsmöglichkeiten nach der Ausbildung
- Mitarbeiter-Benefits, Sommer- und Weihnachtsfeste, Team-Building-Events und vieles mehr!

Haben wir Dein Interesse geweckt?

Wenn Du zusammen mit motivierten Kollegen/innen etwas bewegen und gestalten möchtest, freuen wir uns auf Deine aussagekräftigen Bewerbungsunterlagen per Post oder bevorzugt per E-Mail an unsere Personalabteilung:

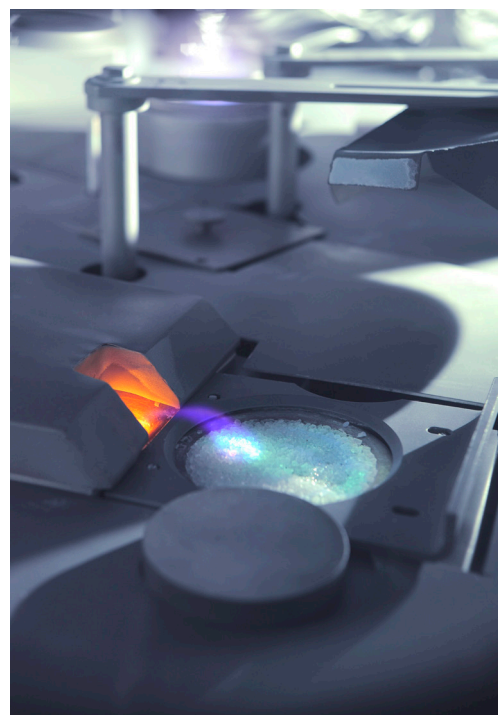
bewerbung@bte-born.de

Bte Bedampfungstechnik GmbH

Personalabteilung

Am Ganzacker 2

56479 Elsoff



Mehr über uns erfährst Du unter www.bte-born.de