

**BTE**  
Optical Coatings



**BORN**  
Automotive Coatings

# Optische Funktionsschichten



# Technisches Know-how und langjährige Erfahrung zeichnen uns aus

## Dielektrische und metallische Beschichtungen für optische Komponenten

Die Bte Bedampfungstechnik GmbH und die Born Coating GmbH sind Spezialisten für die optische Beschichtung mit Sitz in Elsoff/Westerwald (Rheinland-Pfalz). Als Hersteller und Entwickler realisieren wir anspruchsvolle Beschichtungslösungen für technische Komponenten.

Unsere Kernkompetenz ist die Beschichtung optischer Komponenten für technische Anwendungen. Mit innovativen Schichtdesigns modifizieren wir physikalische Oberflächeneigenschaften von Gläsern, Kunststoffen und Metallen. Wir beeinflussen damit

Reflexions-, Transmissions- und Emissionsverhalten, sodass diese den Anforderungen Ihrer Anwendung entsprechen. Mit dünnen dielektrischen und metallischen Schichten realisieren wir hochpräzise Anpassungen der optischen Oberflächencharakteristiken.

Optimale Produktanwendungen entstehen in enger partnerschaftlicher Zusammenarbeit mit unseren Kunden. Sie haben die Aufgabenstellung, wir bieten die passende Lösung. Hochwertige, mit Dünnschichttechnologie beschichtete optische Komponenten sind das Ergebnis aus dem Zusammenspiel von hochmoderner Vakuumtechnik und exakt an Ihre Anforderungen angepasstem Schichtdesign. Zusammen mit unserem technischen Know-how und unserer langjährigen Erfahrung in der Schichtentwicklung machen uns diese Eigenschaften zu Ihrem idealen Partner auch für die Serienbeschichtung optischer Komponenten.



## Produkte

Ob Glas, Metall, Kunststoff oder Keramik – es gibt wohl kaum eine Oberfläche, die wir noch nicht beschichtet haben. Namhafte Anbieter verschiedenster Branchen setzen auf Lösungen aus unserem Haus: von Spiegeln und Hochreflex-Beschichtungen über

diverse optische Filter bis zu Strahlteilern, metallischen Schichten, AR-Beschichtungen und ITO-Beschichtungen.

Wir passen unsere Beschichtungen exakt an Ihre Anforderungen an, vom individuellen Schichtdesign und der Serienbeschichtung über periphere Leistungen wie den Glaszuschnitt und Messungen bis zu Verpackungslösungen.

- AR-Beschichtung
- Spiegel
- Filter

- Strahlteiler
- ITO
- Kunststoffbeschichtung





## Kernkompetenzen



### Anforderungen

Beschichtungslösungen, die sich den Anforderungen Ihrer Anwendung exakt anpassen



### Erfahrung

Über 30 Jahre Erfahrung in der optischen Beschichtung



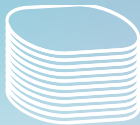
### Know-how

Zur Entwicklung individueller Beschichtungslösungen



### Partner

Für Job-Coating/Lohnbeschichtung oder als Systemanbieter



### Serienproduktion

Einzelfertigung oder Serienbeschichtung  
Mehr als 4,3 Mio. gelieferte optische Bauteile 2024



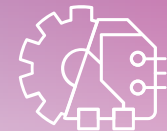
### PVD-Prozesse

Rund 30 Anlagen mit diversen Technologien



### Zertifikate

Zertifiziert nach  
IATF 16949:2016  
DIN EN ISO 9001:2015  
DIN EN ISO 14001:2015



### Zukunftsorientierung

Hohe Kapazitäten, auch für große Substrate



## Branchen

- Automotive
- Sensorik, Automatisierung
- Bahnindustrie
- Medizintechnik, Dentalmedizin
- Laseranwendungen
- Sicherheitsanwendungen, Militär, Verteidigung
- UV-Anwendungen
- Lichttechnik
- Lifestyle

## Glasbearbeitung

- Präziser Laserzuschnitt von Glas:
  - Freiform möglich
  - sehr hohe Präzision und Wiederholgenauigkeit
  - stumpfe, glatte und homogene Kante
- Laserbohren (Ablation)
- Separieren mittels Scribe & Break
- Kantenbearbeitung
- Glaszuschnitt als Dienstleistung



Mehr Informationen **zu uns und unseren Produkten** finden Sie auf unserer Webseite: [www.bte-born.com](http://www.bte-born.com)



**Born to coat**

Bte Bedampfungstechnik GmbH | Im Ganzacker 2 | 56479 Elsoff  
T +49 (0)2664 9960 0 | M info@bte-born.de | W www.bte-born.com